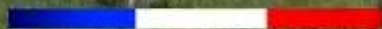




TERRENA
LA NOUVELLE AGRICULTURE



CEBP

Paris le 13 septembre 2017

TERRENA, TERRE DE
LA NOUVELLE AGRICULTURE

Nous inventons l'agriculture
ET L'ALIMENTATION DE DEMAIN



TERRENA

1^{ÈRE} COOPÉRATIVE AGRICOLE POLYVALENTE EN FRANCE ET
2^{ÈME} EN EUROPE.



29 000 adhérents à la coopérative



2 millions d'hectares de surface agricole utile

5,2 milliards d'€ de chiffre d'affaires



15,890 salariés



770 sites de production



100 millions € d'investissements

2^{ème}

Producteur de volailles en France

Producteur de viande bovine en France

3^{ème}

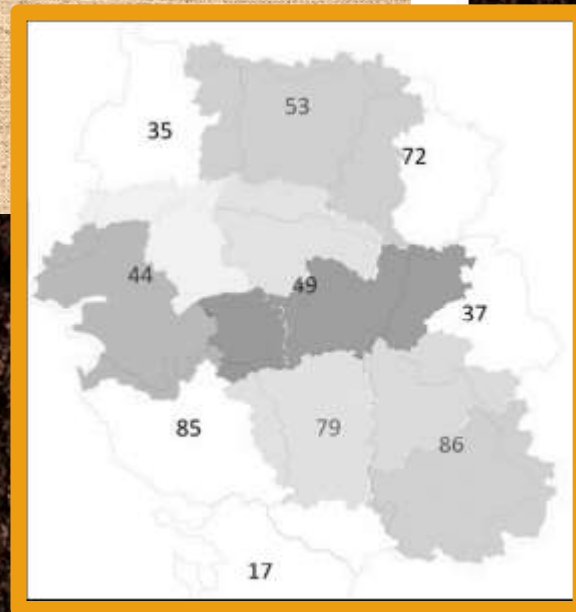
Exportateur mondial de poulets

35 to 40% of "upstream" market share in its territories

TERRENA est située dans l'une des principales régions agricoles d'Europe dans l'ouest de la France.

Près de 40% de part de marché "amont" sur ses territoires.

1^{ERE} COOPÉRATIVE AGRICOLE POLYVALENTE
EN FRANCE ET 2^{ME} EN EUROPE



Des hommes et des métiers

DANS DES EXPLOITATIONS FAMILIALES



Julien,
Producteur de lait
Sentinelle de la terre
à Casson(44)



6 715
producteurs
de céréales



133
éleveurs
de porcs



846
producteurs
de lait



80
arboriculteurs
fruitiers



567
éleveurs
de volailles



68
producteurs
d'œufs



80
viticulteurs



2 407
éleveurs
de bovins
et de
petits
ruminants



607
producteurs
de semences



36
producteurs
de légumes



106
éleveurs
de lapins



Terrena Meunerie 5ème groupe meunier Français

291 500 To de capacité d'écrasement
208 700 To de blés écrasés
Pour 165 900 To de farines produites



CA 2016 = 75227 K€



220 Personnes (ETP)



8 moulins et un centre de mélange



UN MODÈLE COOPÉRATIF
FONDÉ SUR

les grands enjeux

SOCIÉTAUX DE NOTRE ÉPOQUE

- **Environnement** : biodiversité, eau, énergie, déchets, changements climatiques...
- **Bien-être animal** : en élevage et sur site de production
- **Santé** : traçabilité, qualité nutritionnelle, sécurité alimentaire
- **Economie** : rémunération des producteurs, pérennité de la filière agricole
- **Technologie** : agriculture connectée



LE PROJET STRATEGIQUE

**UN PROJET FEDERATEUR SUR LE TERRITOIRE ET
CREATEUR DE VALEUR**

En résonnance avec les évolutions sociétales et du monde agricole

“

Terrena a engagé en 2008 une stratégie
qui préfigure l'avenir de l'agriculture

”

Hubert Garaud, Président de Terrena

105 SENTINELLES DE LA TERRE :



Les Sentinelles de la terre® sont des agriculteurs qui ont le goût de l'innovation et qui ont choisi de **s'engager activement dans le développement de nouvelles pratiques AEI.**



Ces agriculteurs **testent en situation réelle**, dans leur ferme, **des solutions nouvelles**, destinées à produire plus et mieux, avec moins.



Pour faciliter cette diffusion, les agriculteurs, Sentinelles de la terre participent à la communication sur les solutions LNA qu'ils ont testées, **auprès des autres agriculteurs et le cas échéant, auprès des écoles et du grand public.**



LA NOUVELLE AGRICULTURE



PERFORMANCE
Sécurité
Qualité
Economique

innovation

innovation

Défense et valorisation
de nos territoires

Proximité avec nos
adhérents

Performance
agro-éco-sociétale

innovation

La Nouvelle Agriculture

UNE VISION NOVATRICE,
DES ENGAGEMENTS FORTS

AVEC LA NOUVELLE AGRICULTURE, TERRENA S'ENGAGE :



A **produire plus et mieux avec moins** (d'intrants, de pesticides, d'antibiotiques)



A mettre **le meilleur des produits** à la portée de tous



A cultiver **les bonnes pratiques**



A **défendre et promouvoir des valeurs** de partage et de proximité

LA NOUVELLE
AGRICULTURE,

une agriculture de progrès

EN ROUTE VERS LA DIGITALISATION

600 000 hectares de terre ont déjà été cartographiés.

A la clé, un nouvel écosystème digital de la ferme à la fourchette.

En investissant dans cette démarche innovante, la coopérative ouvre la voie du big data à ses propres producteurs mais aussi à toute l'agriculture et à toute la filière, du producteur au consommateur.



Des outils modernes, simples et efficaces



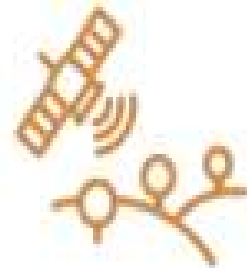
- Cartographier les exploitations (traçabilité parcelle producteur)
- Utiliser la cartographie pour les contrats et les certificats
- Enregistrer les itinéraires culturaux

Consélio
Le conseil signé Terrena

Les engagements La Nouvelle Agriculture® Filière blés



**DES BLÉS NATURELLEMENT
ROBUSTES**



**UN PILOTAGE RAISONNÉ
DE NOS CULTURES**



**UNE CONSERVATION DES
BLÉS SANS INSECTICIDES**



**DU CHAMP AU MOULIN,
UNE FILIÈRE 100% LOCALE**



**DES BLÉS PLUS RESPECTUEUX
DES HOMMES ET DE LA NATURE**

LA NOUVELLE AGRICULTURE DES PRODUITS DE QUALITE ACCESSIBLE A TOUS

Terrena propose **une gamme de produits estampillés La Nouvelle Agriculture®** : porc, lapin, poulet, farine bœuf et demain légumes, vins...

Ces produits sont élaborés selon **un cahier des charges rigoureux** (élevage sans antibiotiques, alimentation qualitative et sans OGM...)

Avec les produits issus de La Nouvelle Agriculture®, le consommateur a l'assurance d'acheter des produits de proximité, goûtés et issus de **modes de production plus naturels, à un prix accessible,**





Filière Biologique

La Bio 60 ans

D'engagement

1958

Mise en place d'une nouvelle méthode agronomique. La Méthode Lemaire-Boucher

1972

1^{er} Cahier des Charges Privé mis en place par diverses association FNAB, GRAB

De 1980 à 1991

- Loi d'orientation agricole (sans produit chimiques)
- Naissance du **Logo AB**
- Adoption d'un régelement Europeen pour les production végétales



Le Moulin de Moisdon

50 ans

De Passion

1965

La Minoterie LERAT transforme 300 kg de grains de blé Issue de la Méthode Lemaire Boucher

1983

Etienne Lerat, dédie son moulin à 100% à l'agriculture Biologique

2005

La minoterie Lerat est cédée à la coopérative TERRENA , il devient **Le Moulin de Moisdon la Rivière** Nous transformons 16 000 T de Blé



TERRENA

Acteur majeur de l'alimentaire français sous Filière BIO

850
exploitations

Une activité en forte
croissance (2016/2015) **+8,6%**



Volailles : Bodin N°1 en Europe et en France avec 34 % de parts de marché.
40 nouveaux bâtiments en 2017



Viande rouge :
Terrena/Elivia / Unebio ;
23,7 % de parts de marché



Œufs
10 % de parts de marché
475 000 poules pondeuses



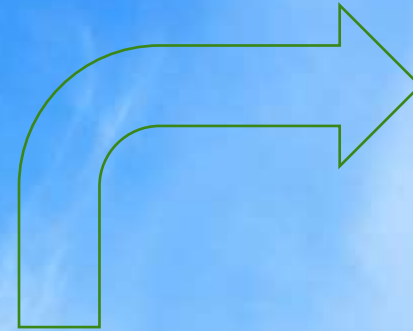
Porc
7 % de parts de marché



Meunerie
10 % de parts de marché
+41 % de surfaces en 2016

LA BIO :

Un système global



production de son pour
FAB

Blés écrasés	2017	2018	2019
Tonnage	12 000T	15 000T	20 000 T
Surfaces Cultures	3 960 ha	4 950ha	7 000 ha
Réalisé 2017 / Ambitions	1 450 ha	2 000 ha	3500 ha
	36%	40%	50%
Surfaces Semences	90 ha	125 ha	182 ha



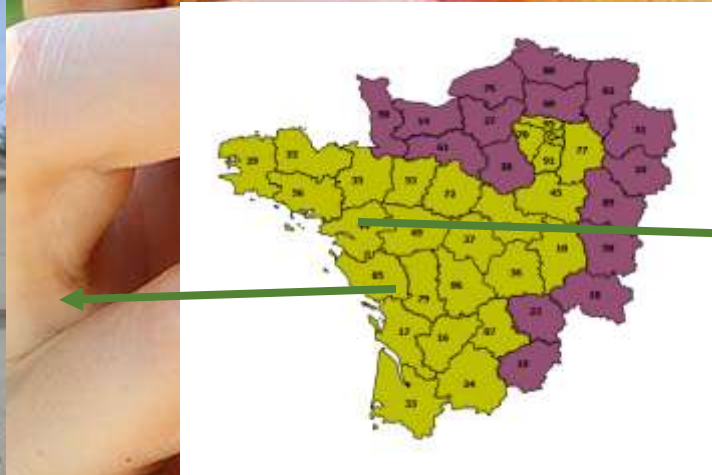
2 sites de productions

- Moulin de Moisdon la Rivière (100% BIO)

Certifié Bio - capacité 50 tonnes/jour

- Moulin de Faymoreau (bio + conventionnel)

Certifié BIO – Iso 22 000 FSSC – Capacité 80 tonnes/jour



Notre Objectif:

répondre aux attentes de nos clients

Agronomie

Semences Certifiées, pour plus de maîtrise variétale

Suivi des rotations cultures

Etudes des sols afin d'emblaver la meilleure variété au bon endroit

Suivi de la climatologie



Meunerie

Client Biscuiterie, panification, brioche

Qualité du blé, Impureté, protéine

Comportement sur ligne panification, biscuiterie

Maîtrise des maladies, fusarioses, mycotoxine ect..

Contact

(+33) 2 40 98 90 00
www.terrena.fr

La Noëlle - BP 20199
F-44150 Ancenis (France)

