
CEBP

Développement Durable, les réponses de la Filière



= Cérélia =

Founded on trust, inspired by food

Sommaire

1. Présentation du Groupe Cérélia	Page 3
2. Cérélia, engagé dans le Développement Durable	Page 7
3. Développement Durable, productions amonts	Page 11

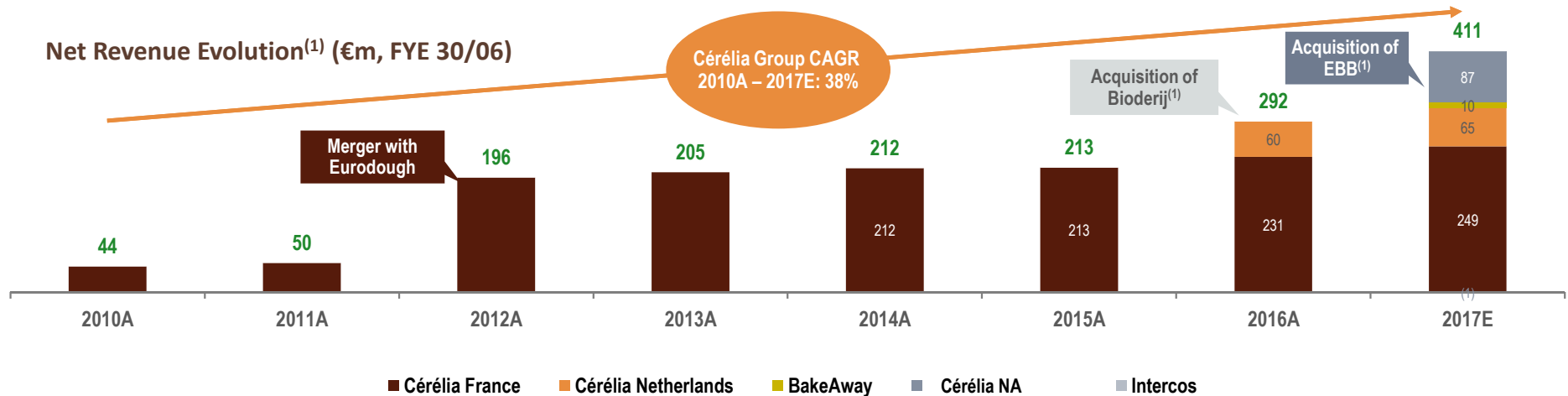


Présentation du Groupe Cérélia

Cérélia a connu un changement de périmètre et une forte croissance au cours des dernières années

Le groupe Cérélia a procédé à une série d'acquisitions externes au cours des dernières années, permettant à ses résultats de passer de 44m€ en 2010 à 411m€ en 2017 FY

Net Revenue Evolution⁽¹⁾ (€m, FYE 30/06)



Company History and Recent Developments



Le modèle Cérélia

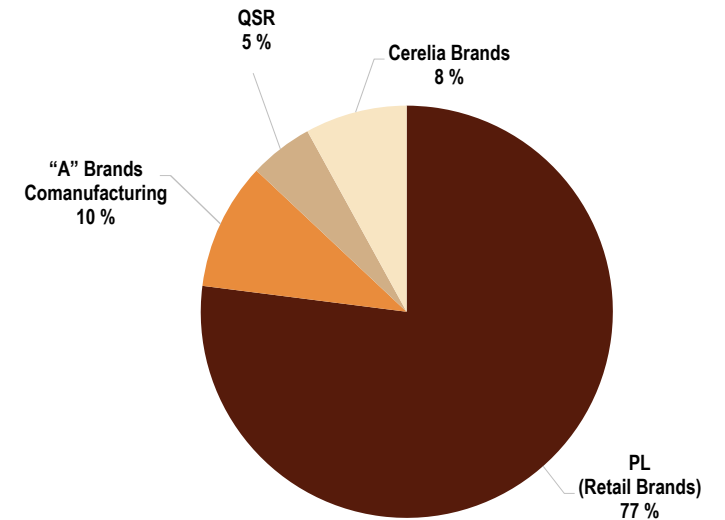
3 piliers stratégiques



Nos catégories de produits



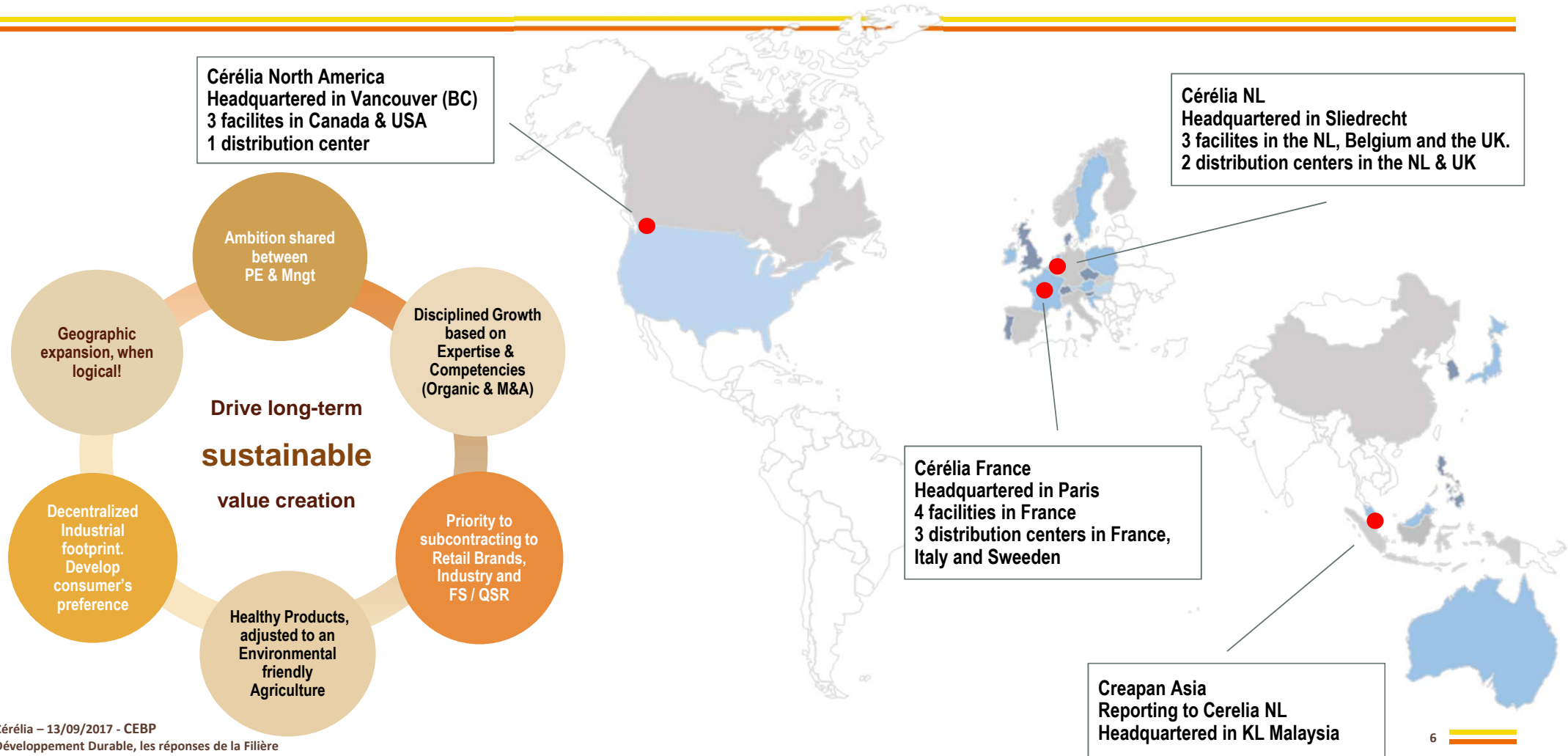
Typologie de notre portefeuille clients



Les marques Cérélia



Cérélia, ambitions et développement





Cérélia, engagé dans le Développement Durable

Une feuille de route basée sur 4 domaines d'actions

Nous avons assisté depuis plusieurs décennies, à l'essor d'un modèle unique de développement économique et social. Face à ce modèle qui a montré ses limites (crises économiques, crise écologique, exclusion et misère sociale.....)

Cérélia souhaite agir et participer ainsi à l'émergence d'une société respectueuse des générations futures.



Une feuille de route basée sur 4 domaines d'actions

Cérélia pratique depuis plusieurs années une politique Développement Durable dynamique, à tous les niveaux de son activité

2 770 kW

d'optimisation énergétique



180T de film

d'emballage économisé



100% en énergie électrique renouvelable depuis janvier 2016

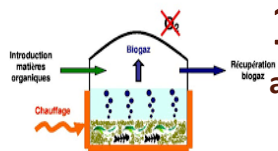


33% du capital de Cérélia détenu par les salariés



43% de femme /
57% d'homme

2 fois moins d'accidents que la branche d'activité, des accidents **5 fois** moins graves



100% coproduits valorisés, alimentation animale ou biométhanisation.

En partenariat avec nos clients, nous distribuons les invendus. **8800 repas**



Une feuille de route basée sur 4 domaines d'actions

Dans une démarche de Développement Durable, nous considérons que la mondialisation nous impose de répondre aux enjeux nouveaux auxquels nous sommes confrontés

- Protection des ressources naturelles et de la biodiversité
- Une agriculture, au service de l'Homme et de son écosystème
- Le développement des activités génératrices d'emplois et de formation
- La valorisation des territoires et des relations locales
- Contribuer à une économie responsable par l'emploi et le développement des collaborateurs
- Agir pour l'égalité des chances
- La recherche de la satisfaction des besoins essentiels des agriculteurs paysans, par la valorisation de leurs rôles dans la société et en liens avec les attentes des consommateurs
- Au travers de produits, d'une alimentation plus saine, répondre aux attentes de bien-être et de santé des populations / consommateurs



Développement Durable Productions amonts

Notre vision de la société est celle d'une société acceptable et conviviale pour tous, pour laquelle la diversité biologique et culturelle sont une force.

Pour *Cérélia*, il faut aujourd'hui penser et expérimenter d'autres formes d'organisations, d'autres formes de production des matières premières agricoles.



Accompagner nos filières d'approvisionnement vers des modes de culture responsables et durables qui préservent les ressources naturelles

Pour les 4 sites en France



2 400T de pâtes issues de l'agriculture biologique FY16

5 000T de carton FSC depuis 2015

Emballages secondaires et quelques emballages primaires sont issus de forêts exploitées durablement



100% d'huile de palme RSPO depuis 2015

Utilisation d'huile de palme durable issue à 100% de filières certifiées RSPO ségrégé

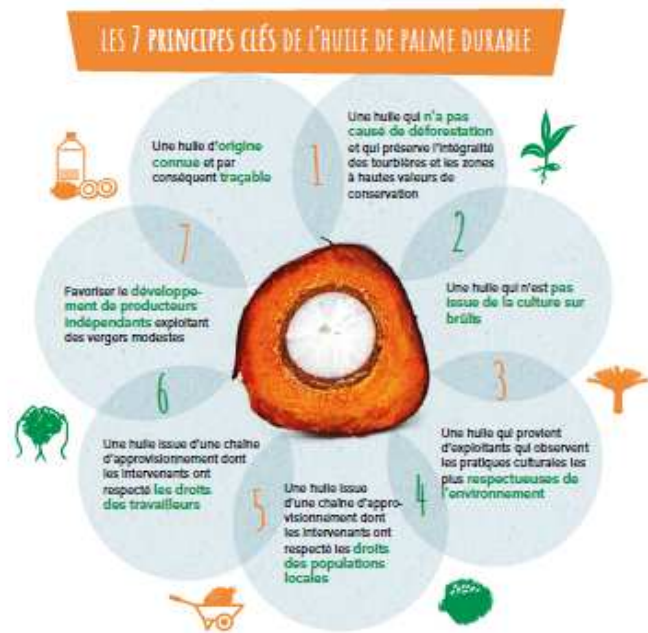


100% du cacao est certifié



Faire plus et mieux pour la filière huile de palme

Engagé dans l'alliance Française pour une Huile de Palme Durable depuis sa fondation



Aidé par l'ONG T.F.T., nous travaillons sur nos approvisionnements existants, en collaboration avec nos fournisseurs, afin d'obtenir une transparence sur l'origine de l'huile de palme utilisée.

Dans ce cadre, nous avons élaboré une charte, basé sur 7 principes clés.

Nous construisons un projet visant à accompagner en Côte d'Ivoire, les producteurs indépendants de taille modeste vers des pratiques responsables. Cette démarche, à forte implication communautaire, sera à terme auto-portée.

Pour mettre en œuvre ses actions, Cérélia a créé, un fonds de dotation Earth & People, permettant d'agir en faveur de projets d'intérêt général dans le domaine de la Responsabilité Sociétales pour soutenir des projets en lien avec ses salariés ou dans le cadre des filières d'approvisionnement des matières premières



Faire plus et mieux pour la filière huile de palme

Earth AND People

UNE INTERVENTION FONDÉE SUR TROIS GRANDS AXES

Earth AND People et ses partenaires ont initié leurs interventions dans le sud-ouest du pays, sur une vaste zone agricole qui entoure un village de petits planteurs, **Neka**.

- DES ACTIONS SUR LA FILIÈRE**
 - la cartographie des vergers de 210 producteurs villageois de Neka et villages alentours
 - le déploiement de formations aux bonnes pratiques agricoles
- DES ACTIONS SOCIALES EN ZONE RURALE**
 - la rénovation et construction de salles de classe dans une école primaire
 - la construction d'un logement pour une sage-femme
 - la création d'une bibliothèque en zone rurale
 - l'extension d'une cantine scolaire et le financement de repas
- DES PROJETS AUTOPORTÉS ET PÉRENNES**
 - le financement de bourses d'études pour les jeunes ruraux volontaires
 - la valorisation et le recyclage des déchets plastiques
 - le soutien auprès de groupements de femmes pour pérenniser leur activité



Avancer avec nos partenaires sur les grandes cultures Blé, colza, tournesol, betterave

Nous voulons aujourd'hui avancer sur les modes de productions de nos farines, des oléagineux de nos graisses végétales, de notre sucre.

Mes matières premières issues d'une agriculture respectant les sols, les territoires, limitants les intrants, valorisant le travail de l'agriculteur

Nous travaillons donc avec nos partenaires / fournisseurs sur l'identification des démarches existantes, pour les développer, les valoriser

**Nous pensons, que le retour à une agriculture « paysanne » :
agriculture raisonnée, agro-écologie, agriculture biologique, répond aux nouveaux enjeux,**

Obtenir un système de production à haute performances environnementales, rentable, de qualité et moins dépendant des intrants extérieurs à l'exploitation agricole, répondant aux attentes des consommateurs en termes de goût, de qualité nutritionnelle, de naturalité



Avancer avec nos partenaires sur les grandes cultures

Blé, colza, tournesol, betterave



L'accroissement de la biodiversité en évitant les monocultures qui ont besoin d'intrants (énergie, pesticides et engrais).

Un travail du sol qui respecte sa structure et maintient les populations des divers micro-organismes et animaux dans les horizons du sol. Un couvert végétal quasi permanent est recherché pour limiter l'érosion et structurer le sol. Des techniques comme le non labour ou le paillis sont encouragées.

La fertilisation est obtenue au moyen des engrais verts et de compost. L'objectif est le maintien d'un taux d'humus élevé assurant une fertilité durable et garantissant une alimentation hydrique plus régulière.

Traitements phytosanitaires réduits au minimum, des produits naturels et biodégradables sont favorisés. Des méthodes comme le Push-pull sont encouragées et la recherche d'équilibres écologiques à l'aide de cultures associées sont recherchés.

Sélection des variétés les plus adaptées aux terres cultivées, plus résistantes aux maladies, au stress hydriques et climatiques.

Économie et optimisation de la consommation d'eau et de l'irrigation par une meilleure compréhension de l'équilibre terre/eau.

Aménagements pour lutter contre l'érosion des surfaces, talus et haies vives pour la protection des terres cultivées.

Reboisement ou prairies fleuries des terrains non utilisés pour produire des sources de combustibles, une pharmacopée naturelle, la régénération des sols.

