



FÉDÉRATION DES ENTREPRISES DE BOULANGERIE

CEBP 14 NOVEMBRE 2018



- 260 adhérents : 80% du secteur industriel et toutes les principales chaînes de boulangerie
- 8,1 milliards d'euros de CA global
- 2 milliards d'euros de CA à l'export : en augmentation constante depuis plusieurs années.

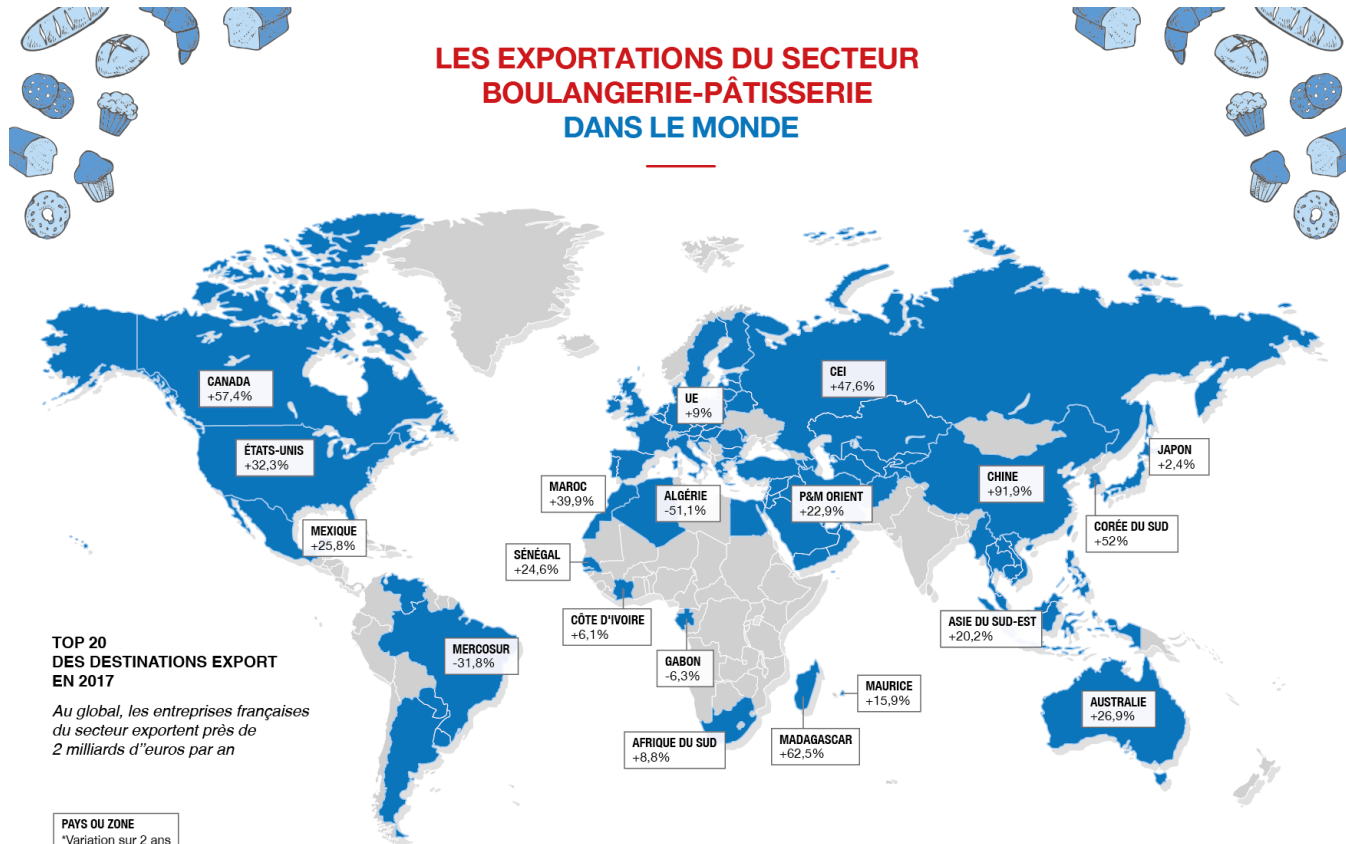
LE CONTEXTE

- Relance du secteur, marché mature en France
- Opportunités à l'international, marque France
- Les chiffres des douanes 2017 sont intéressants, nous sommes le seul secteur alimentaire ayant une croissance plus importante de l'exportation que des importations (source: note de Bercy datée du 16 octobre 2018)
- Aide pour les entreprises de toutes tailles qui composent la FEB

LES PROJETS

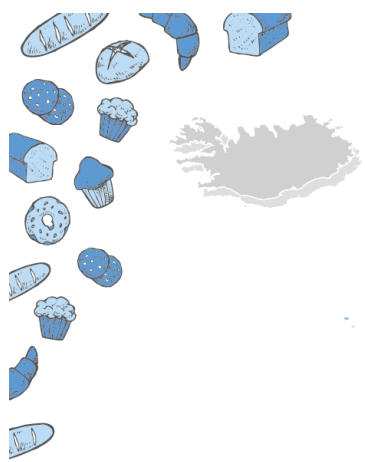
- **Création d'une Commission Export**
 - 42 entreprises
- **Participation à des salons et missions**
 - Fête du pain Shanghai : Bridor – Boncolac
 - Venue d'acheteurs égyptiens (Metro Market) : Ponzo, Mademoiselle Desserts, Augustin, Poppies
 - NRA : Menissez, Kremer, Foucteau Pomone
- **Voyage d'étude annuel**
 - Voyage Japon : 24 participants
 - Voyage Etats-Unis : 23 participants
 - Voyage Argentine : en cours de préparation
- **Force de proposition pour de nouveaux projets filière**

INFOGRAPHIE EXPORT

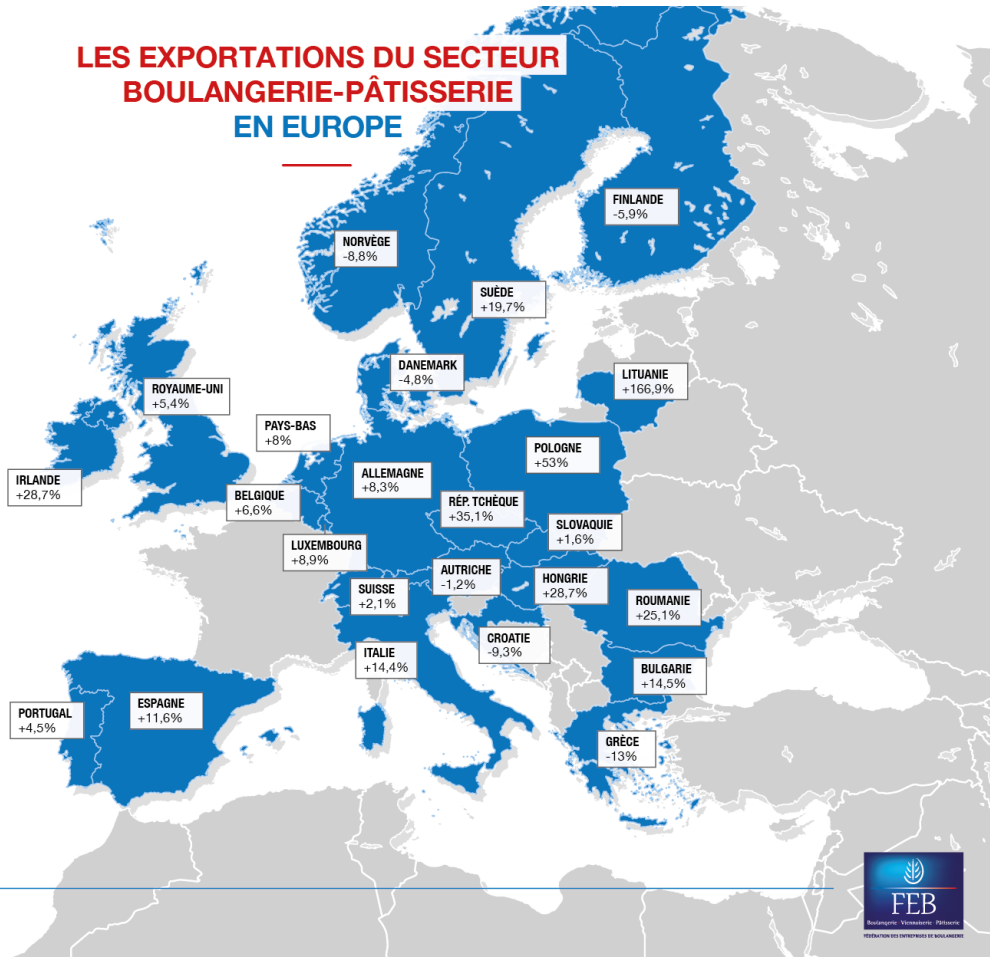


Source : Douanes, Business France

INFOGRAPHIE EXPORT



LES EXPORTATIONS DU SECTEUR BOULANGERIE-PÂTISSERIE EN EUROPE



PAYS OU ZONE
*Variation sur 2 ans

Source : Douanes, Business France

VOYAGE D'ÉTUDE



FÊTE DU PAIN DE SHANGHAI



NRA SHOW



**MERCI POUR VOTRE
ATTENTION**

